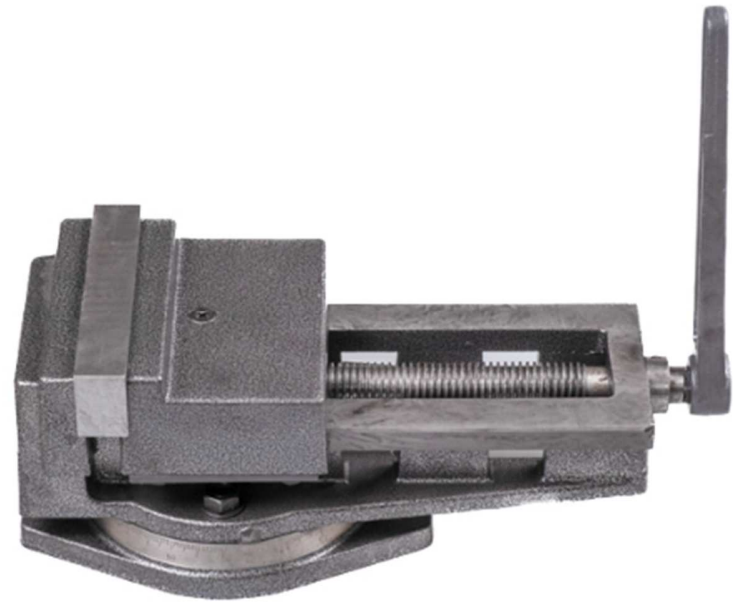


ТИСКИ СТАНОЧНЫЕ ПОВОРОТНЫЕ

QB



ПАСПОРТ

I. Назначение и характеристики:

1. Тиски станочные QB предназначены строгальных и сверлильных станков для изготовления пазов, отверстий, плоскостей.

2. Во время работы, тиски должны быть установлены на столе станка, закреплены и затянуты болтами при помощи ключа. Расположите деталь между двумя губками и закрепите ее, повернув ручку для зажима.

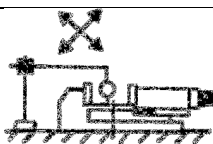
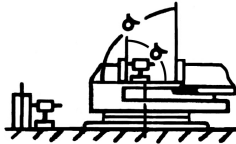
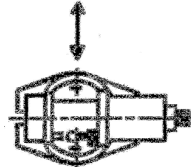
3. Во время операций зажима и разжима губок запрещается пользоваться молотком или трубой, это приведет к потере первоначальной точности.

4. При окончании работы и не использовании тисков, их необходимо убрать со стола станка и очистить. Для поддержания тисков в хорошей форме все подвижные части должны быть часто смазаны.

II. Технические характеристики

Модель	Ширина губок, мм	Высота губок, мм	Макс. раскрытие, мм	Вес, кг
QB136	136	36	160	13
QB160	160	51	170	18
QB200	200	64	210	30
QB250	250	64	270	48
QB320	320	81	350	72

III. Протокол испытаний

№	тест	эскиз	точность	Соответствие
1	Параллельность направляющей поверхности тисков к основанию		0.03 мм на длине 100 мм	
2	Перпендикулярность подвижной и неподвижной губок к корпусу тисков		0.03 мм на длине 100 мм	
3	Параллельность между подвижной и неподвижной губками по ширине		0.05 мм на длине 100 мм	

Этот продукт был испытан и признан соответствующим качеству для продажи и применения.

Модель QB _____.

Проверяющий: _____

Дата: « ____ » _____ 20__ г.